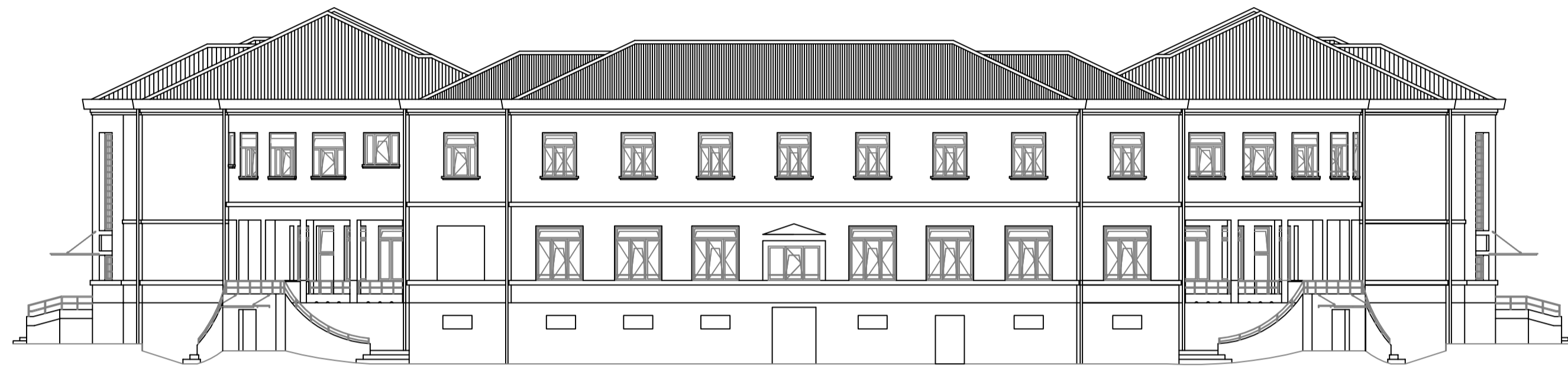


PROSPETTO NORD  
Scala 1:200



PROSPETTO SUD  
Scala 1:200



PROSPETTO EST/OVEST  
Scala 1:200



SEZIONE A-A  
Scala 1:200

OGGETTO DELL' ELABORATO:  
  
LAVORI DI RIFACIMENTO DEL MANTO DI COPERTURA E LINEE VITA DEL PADIGLIONE BIFFI PRESSO L'EX ONP DI VIA O. ROSSI N. 9 A VARESE

Il Direttore Generale  
Dott. Lucas Maria Gutierrez

I Progettisti:  
Ing. Damiano Daolio

Il R.U.P.  
Ing. Marzia Molina

Il Direttore U.O.C. Gestione f.f. Tecnico Patrimoniale  
Ing. Marzia Molina

PROSPETTO NORD  
PROSPETTO SUD  
PEOSPETTO EST/OVEST  
SEZ A-A  
Dettagli costruttivi  
Progetto

DATA:  
Giugno 2021

SCALA: 1:200  
1:20

REVISIONE:

TAVOLA:

**3c**

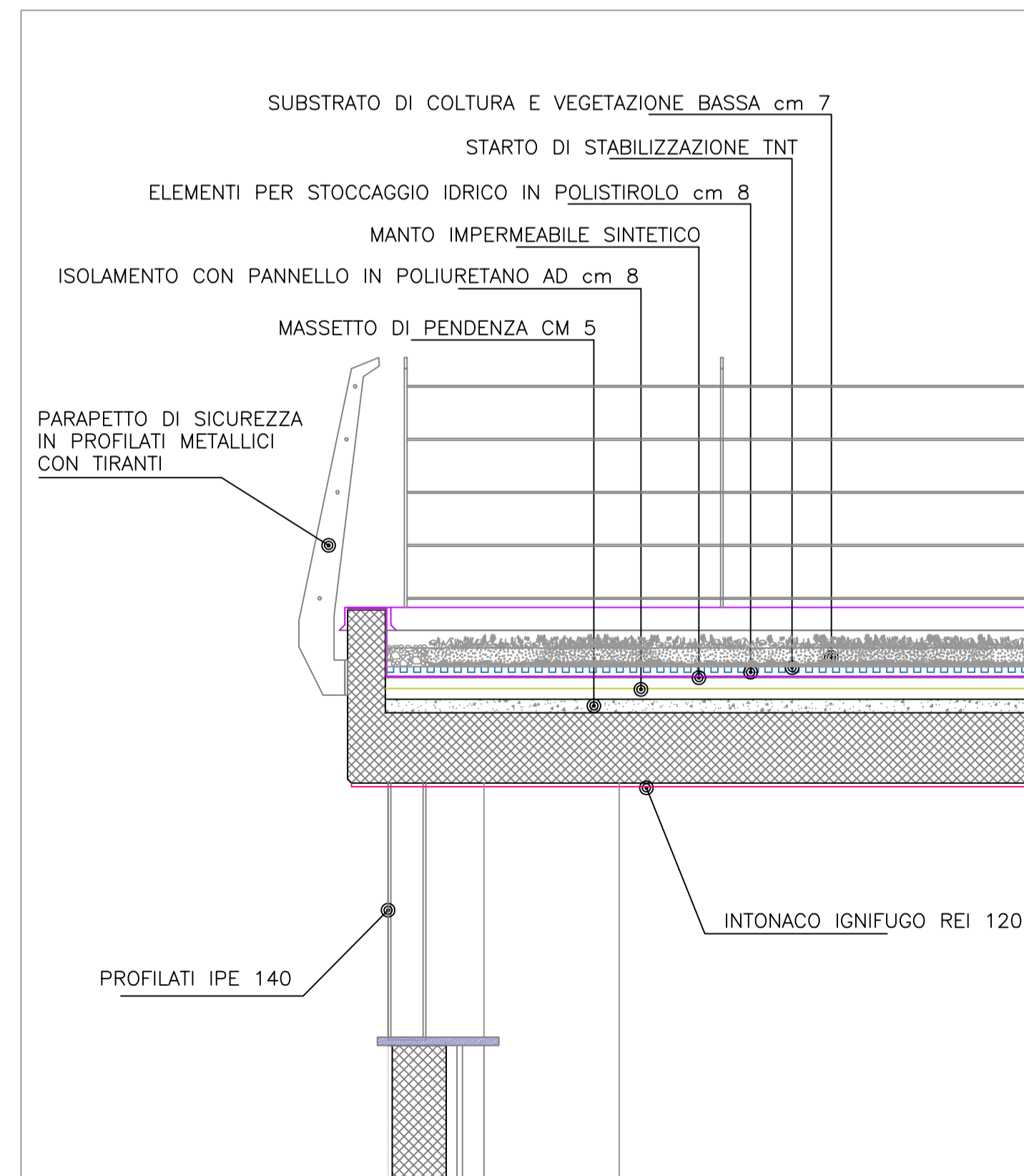
POSIZIONE ARCHIVIO:

UNITA' OPERATIVA COMPLESSA GESTIONE TECNICO-PATRIMONIALE Via O. Rossi N°9 - 21100 VARESE

**COPERTURA A VERDE**  
Dettaglio pacchetto di copertura e parapetto di sicurezza

Scala 1:20

INTERVENTO AUTORIZZATO CON  
NOTA SOPRINTENDENZA prot. 605  
del 08-05-2017



**COPERTURA A VERDE**  
Dettaglio vano centrale con lucernario in policarbonato

Scala 1:20

INTERVENTO AUTORIZZATO CON  
NOTA SOPRINTENDENZA prot. 605  
del 08-05-2017

